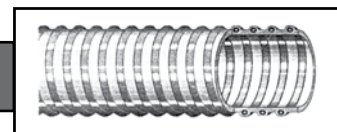


MANGUERA PVC CRISTAL CON ESPIRAL DE ACERO "NACIONAL"

M143A-143N

MARCA



Nº Código	Diámetro interior manguera		Número de la medida	Succión (m de H2O)	Presión mínima de rotura		Ø exterior manguera (mm)	Radio mínimo de curvatura (mm)
	pulgadas	milímetros			Kg/cm²	Kg/pulg		
M143A-143N-016	5/8"	16	10	8.5	6	87	22	30
M143A-143N-019	3/4"	19	12	8.5	6	87	25.4	34
M143A-143N-022	7/8"	22	14	8.5	6	87	29	38
M143A-143N-025	1"	25	16	8.5	6	87	32	42
M143A-143N-032	1 1/4"	32	20	8.5	5	73	40	53
M143A-143N-038	1 1/2"	38	24	8.5	5	73	47	63
M143A-143N-045	1 3/4"	45	28	8.0	5	73	55	74
M143A-143N-050	2"	50	32	8.0	5	73	60	82
M143A-143N-063	2 1/2"	63	40	8.0	4	58	75	138
M143A-143N-076	3"	76	48	7	3	44	88	164
M143A-143N-102	4"	102	64	7	3	44	115	215

RECOMENDADA PARA: Tubo flexible para aspiración e impulsión de bebidas y productos alimenticios líquidos exento de grasa. Su pared transparente permite realizar monitoreo visual rápido y en cualquier momento. También es utilizada en agricultura, construcción y trabajos de reducción del nivel freático de napas.

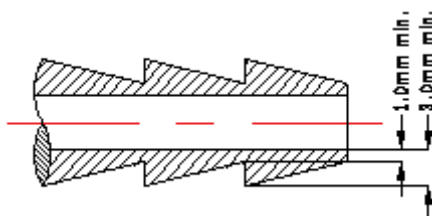
TUBO: de PVC flexible color transparente 100% virgen, con refuerzo de un espiral de acero, para el contacto con alimentos, resistente a numerosos productos químicos. (Buena resistencia a la abrasión, máxima flexibilidad, mínimo peso)

REFUERZO: Espiral interior de alambre de acero galvanizado.

COBERTURA: No posee.

LÍMITES DE TEMPERATURA: -10°C +60°C.

CONEXIONES: Abrazaderas varias. Poberaj SA. recomienda la utilización de terminales de 1mm en su pared mas fina y 3mm respecto del diámetro exterior a fin de evitar problemas en el prensado de los mismos.



PENSAMOS EN SEGURIDAD
TRAZABILIDAD

"Poberaj SA se reserva el derecho de modificar las características y medidas de sus productos sin previo aviso".

CONSULTE NUESTRAS BASES DE SERVICIOS

BASE CENTRAL: Obispo San Alberto 3579/71/25 - (C1419FFS) Capital Federal, Argentina • e-mail: info@poberaj.com

Tel.: (5411) 4574-1111 / 4571-2115 / 4572-3271 / 4572-0585 - Fax: (5411) 4573-1948 • www.poberaj.com

Mi-87