

Juntas Metalflex®

Junta Metalflex® 913 - 913M, soluções para vedação em indústrias.

A **TEADIT®** produz Juntas Espirais que combinam o material adequado para absorver severas flutuações de pressão e temperatura, seguindo rigorosas especificações da norma ASME B16.20. Em forma de espiral as juntas são fabricadas a partir de metal enrolado com um material de vedação. Este formato preenche as irregularidades dos flanges assegurando uma vedação

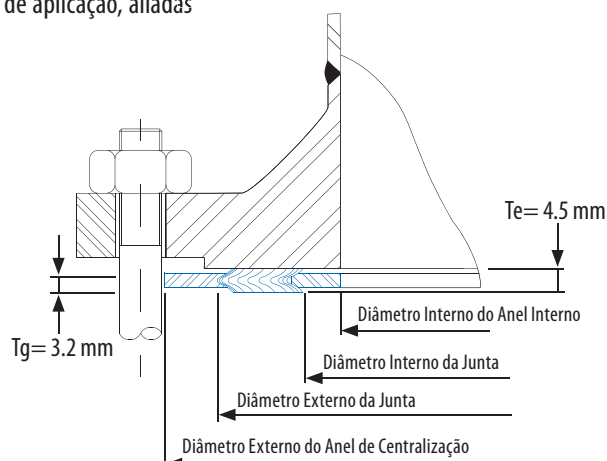
hermética e alta resistência à pressão do fluido e variações das condições operacionais. As Juntas Metalflex® 913 e 913M são indicadas para flanges com ressalto, liso ou sobreposto, constituem-se no tipo de junta Metalflex® de maior utilização nas indústria em geral devido à sua versatilidade de aplicação, aliadas ao baixo custo.



FITA METÁLICA	
Material	Identificação*
AISI-304 / AISI-304L	Amarelo
AISI-316 / AISI-316L	Verde
AISI-321	Turquesa
AISI-347	Azul
Aço carbono	Prata
Inconel®	Ouro
Monel	Laranja
Níquel	Vermelho

ENCHIMENTO	
Material	Identificação*
PTFE	Branco
Graflex®	Cinza
Micaflex®	Azul Claro

* Pintura na borda externa do anel de centralização



DIMENSIONAL DE JUNTAS PADRÃO ASME B16.20 - Milímetros

Diâmetro Nominal	Diâmetro Externo da Junta		Diâmetro Interno da Junta						Diâmetro Externo do Anel de Centralização						Diâmetro Interno do Anel Interno									
	150	900	150	300	400	600	900	1500	2500	150	300	400	600	900	1500	2500	150	300	400	600	900	1500	2500	
1/2	32		19	19		19		19	19	48	54		54		64	70	14	14		14		14	14	
3/4	40		25	25		25		25	25	57	67		67		70	76	21	21		21		21	21	
1	48		32	32		32		32	32	67	73		73		80	86	27	27		27		27	27	
1 1/4	60		48	48	use 600 psi	48	use 1500 psi	40	40	76	83	use 600 psi	83	use 1500 psi	89	105	38	38	use 600 psi	38	use 1500 psi	33	33	
1 1/2	70		54	54		54		48	48	86	95		95		99	118	44	44		44		41	41	
2	86		70	70		70		59	59	105	111		111		143	146	56	56		56		52	52	
2 1/2	99		83	83		83		70	70	124	130		130		165	168	67	67		67		64	64	
3	121		102	102		102	95	92	92	137	149		149	168	175	197	81	81		81	81	81	79	
4	149		127	127	121	121	121	121	118	175	181	178	194	207	210	235	106	106	106	106	106	106	106	106
5	178		156	156	148	148	148	143	143	197	216	213	241	248	254	279	132	132	132	132	132	132	132	132
6	210		183	183	175	175	175	171	171	222	251	248	267	289	283	318	157	157	157	157	157	157	157	157
8	264	257	233	233	226	226	222	216	216	279	308	305	321	359	353	387	216	216	210	210	197	197	197	197
10	318	311	287	287	275	275	276	267	270	340	362	359	400	435	435	476	268	268	260	260	246	246	246	246
12	375	368	340	340	327	327	324	324	318	410	422	419	457	499	521	549	318	318	318	318	292	292	292	292
14	406	400	372	372	362	362	356	362		451	486	483	492	521	578		349	349	349	349	321	321		
16	464	457	422	422	413	413	413	406		514	540	537	565	575	641		400	400	400	400	375	368		
18	527	521	475	475	470	470	464	464		549	597	594	613	638	705		449	449	449	449	425	425		
20	578	572	526	526	521	521	521	514		607	654	648	683	699	756		500	500	500	500	483	476		
24	686	679	629	629	629	629	629	616		718	775	768	791	838	902		603	603	603	603	591	578		

Tolerância em milímetros:

(Te) espessura da espiral: 0.127 - medido na fita metálica, não incluindo o enchimento que pode se projetar um pouco acima da fita metálica.

Diâmetro Externo da Junta: de 1/2" a 8" ± 0.762 — de 10" a 24": +1.524 - 0.762

Diâmetro Interno da Junta: de 1/2" a 8" ± 0.406 — de 10" a 24": ± 0.762

Diâmetro Externo do Anel de Centralização: ± 0.762

Diâmetro Interno do Anel Interno: de 1 1/4" a 3" ± 0.762 — 4" e maiores: ± 1.524

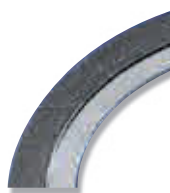
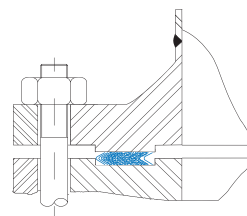
Juntas Metalflex®

Tipos construtivos de Juntas Metalflex



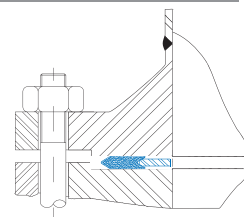
911

Utilizadas em flanges tipos macho-e-fêmea, lingüeta e encaixe de tubulações ou equipamentos e castelos de válvulas, constituem-se no tipo básico de Juntas Metalflex®.



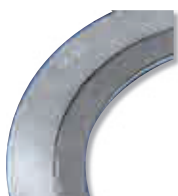
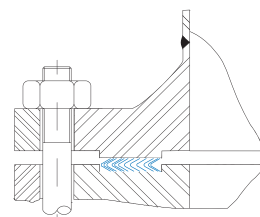
911M

Desenvolvidas basicamente para as mesmas aplicações do tipo 911, possuem anel interno que lhes proporciona maior resistência em trabalhos a vácuo, altas pressões e temperaturas. Além disso, evita o acúmulo do fluido de processo nos flanges diminuindo riscos de corrosão, evita flambagem das espirais e minimiza a turbulência.



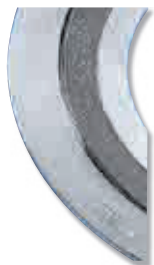
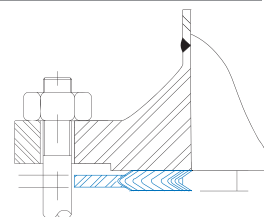
911T

Fabricadas para trocadores de calor de passes múltiplos, possuem divisórias em dupla camisa no mesmo material da espira que, fixadas a plasma, formam um conjunto resiliente de alta selabilidade.



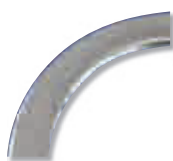
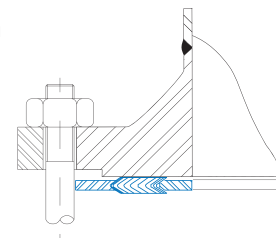
913

Indicadas para flanges com ressalto, liso ou sobreposto, constituem-se no tipo de junta Metalflex® de maior utilização na indústria em geral devido à sua versatilidade de aplicação, aliadas ao baixo custo.



913M

Projetadas para trabalho a vácuo, pressões e temperaturas elevadas, possuem anel interno que também evita o acúmulo do fluido nos flanges e minimiza a turbulência e flambagem. Segundo o ASME as juntas Metalflex® com enchimento de PTFE, devido à tendência de flambagem desse material, devem, mandatoriamente, ter anel interno pois evita riscos de rompimento das espirais e danos aos equipamentos do sistema.



914

Utilizadas largamente na vedação de portas de visitas e inspeção de caldeiras, postigos (manhole e handhole), cabeçotes e escapamentos de motores, as Juntas Metalflex® são rigorosamente dimensionadas e proporcionam vedação segura e confiável, mesmo em condições cíclicas de operação.

