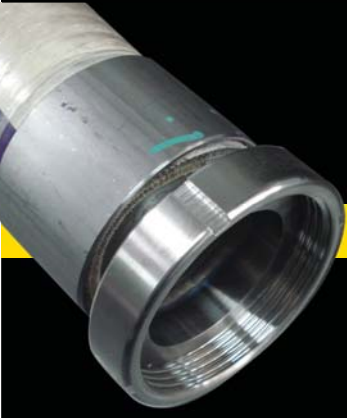


# MiCS<sup>®</sup>

HOSES

QUALITY SOLUTIONS

WWW.MICSSOLUTIONS.COM



## MANGUERAS HIDRÁULICAS HYDRAULICS HOSES



INFORMACIÓN  
PRODUCTOS

Follow us on



# MiCS

QUALITY SOLUTIONS

MICSSOLUTIONS.COM

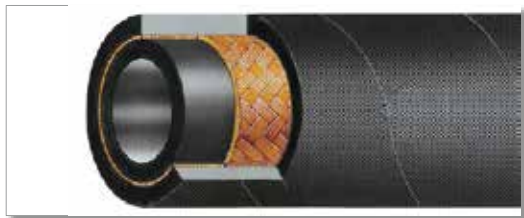
<b>MA0006</b>	SAE 100 R1 AT/DIN – EN 853 1SN	3
<b>MA0011</b>	SAE 100 R2 AT/DIN-EN853 2SN	3
<b>MA0008</b>	SAE J517 100R5	4
<b>MA0140</b>	MANGUERA DE PTFE CON REFUERZO DE ACERO INOXIDABLE SAE 100 R14	4
<b>MA0015</b>	EN 856 4SP/SAE 100 R9R	5
<b>MA0017</b>	EN 865 4SH	5
<b>MA0018</b>	SAE 100 R13/EN 856 R13	6
<b>MA0019</b>	SAE 100 R15	6
<b>MA0176</b>	SAE 100 R6/EN 854 R6	7
<b>MA0004</b>	EN 854R3/SAE 100 R3	7
<b>MA0166</b>	PETROL PUMP	8



## CÓDIGO MA0006

### SAE 100 R1 AT/DIN – EN 853 1SN

- TUBO:** Caucho sintético especial resistente a aceites hidráulicos, mineral y vegetal.
- REFUERZO:** 1 alambre de acero trenzado de alta resistencia.
- COBERTURA:** Caucho sintético especial resistente a aceites, abrasivos e intemperie.
- APLICACIÓN:** Para baja y media presión, para sistemas hidráulicos en industrias y agricultura.
- TEMPERATURA:** -40 a +100°C.



CÓDIGO	DIAM. INT.		PRESIÓN DE TRABAJO	
	PUL.	MM.	Lbs./Pulg.2	Kgs./cm2
MA0006-0600	3/16"	5	3625	250
MA0006-0800	1/4"	6	3263	225
MA0006-1000	5/16"	8	3118	215
MA0006-1200	3/8"	10	2610	180
MA0006-1600	1/2"	13	2320	160
MA0006-2000	5/8"	16	1885	130
MA0006-2400	3/4"	19	1523	105
MA0006-3200	1"	25	1276	88
MA0006-4000	1 1/4"	32	914	63
MA0006-4800	1 1/2"	38	725	50
MA0006-5800	2"	51	580	40
MA0006-6200	2 1/2"	63	580	40
MA0006-6600	3"	76	508	35



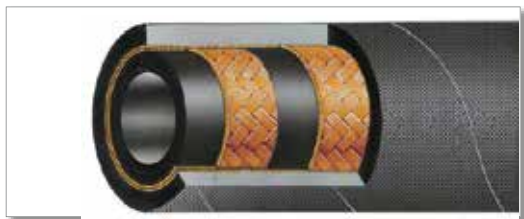
SAE 100 R1 AT/DIN-EN 853 1SN 1/2" - DN13 - WP 160 BAR / 2320 PSI



## CÓDIGO MA0011

### SAE 100 R2 AT/DIN-EN853 2SN

- TUBO:** Caucho sintético especial resistente a aceites hidráulicos, mineral y vegetal.
- REFUERZO:** 2 alambres de acero trenzado de alta resistencia.
- COBERTURA:** Caucho sintético especial, resistente a aceites, abrasivos e intemperie.
- APLICACIÓN:** Para media y alta presión, sistema hidráulico para industrias y agricultura.
- TEMPERATURA:** -40 a +100°C.



CÓDIGO	DIAM. INT.		PRESIÓN DE TRABAJO	
	PUL.	MM.	Lbs./Pulg.2	Kgs./cm2
MA0011-0600	3/16"	5	6018	415
MA0011-0800	1/4"	6	5800	400
MA0011-1000	5/16"	8	5075	350
MA0011-1200	3/8"	10	4785	330
MA0011-1600	1/2"	13	3988	275
MA0011-2000	5/8"	16	3625	250
MA0011-2400	3/4"	19	3118	215
MA0011-3200	1"	25	2393	165
MA0011-4000	1 1/4"	32	1813	125
MA0011-4800	1 1/2"	38	1305	90
MA0011-5800	2"	51	1131	78
MA0011-6200	2 1/2"	63	1001	69
MA0011-6600	3"	76	725	50



SAE 100 R2 AT/DIN-EN 853 2SN 1/2" - DN13 - WP 275 BAR / 3988 PSI



**CÓDIGO**  
**MA0008** **SAE J517 100R5**

**TUBO:** Caucho sintético especial resistente a aceites hidráulicos mineral y vegetal.

**REFUERZO:** 1 alambre de acero trenzado de alta resistencia y textil sintético especial.

**COBERTURA:** Caucho sintético especial trenzado impregnado. Resistente a aceites e intemperie.

**APLICACIÓN:** Para sistemas hidráulicos de baja y media presión, para industrias y agricultura.

**TEMPERATURA:** -40 a +100°C. Discontinuo 125°C.

CÓDIGO	DIAM. INT.		PRESIÓN DE TRABAJO	
	PUL.	MM.	Lbs./Pulg.2	Kgs./cm2
MA0008-0600	3/16"	5	3045	210
MA0008-0800	1/4"	6	3045	21
MA0008-1000	5/16"	8	2277	157
MA0008-1300	13/32"	0.3	2030	140
MA0008-1600	1/2"	13	1769	122
MA0008-2000	5/8"	16	1523	105
MA0008-2800	7/8"	22	813	56
MA0008-3600	1 1/8"	28.6	624	43
MA0008-4400	1 3/8"	34.9	508	35
MA0008-5300	1 13/16"	46	348	24



**CÓDIGO**  
**MA0140** **MANGUERA DE PTFE CON REFUERZO DE ACERO INOXIDABLE SAE 100 R14**

**TUBO:** Tubo interno de PTFE (teflón).

**REFUERZO:** 1 malla de acero inoxidable

**APLICACIÓN:** Para conducción de aire caliente, vapor, productos hidráulicos y químicos en general.

**TEMPERATURA:** -40 a +120°C.

CÓDIGO	DIAM. INT.		PRESIÓN DE TRABAJO	
	PUL.	MM.	Lbs./Pulg.2	Kgs./cm2
MA0140-0400	1/8"	3.2	3000	207
MA0140-0600	3/16"	4.8	3000	207
MA0140-0800	1/4"	6.4	3000	207
MA0140-1000	5/16"	7.9	2500	172
MA0140-1200	3/8"	9.5	2200	152
MA0140-1300	13/32"	10.3	2000	138
MA0140-1600	1/2"	12.7	1500	103
MA0140-2000	5/8"	15.9	1200	83
MA0140-2400	3/4"	19.1	1100	76
MA0140-2800	7/8"	22.2	1000	69
MA0140-3200	1"	25.4	800	55
MA0140-3600	1 1/8"	28.6	625	43





## CÓDIGO MA0015

## EN 856 4SP/SAE 100 R9R

- TUBO:** Caucho sintético especial resistente a aceites hidráulicos a base de glicol, mineral y vegetal.
- REFUERZO:** 4 espirales de alambre de acero de alta resistencia.
- COBERTURA:** Caucho sintético especial, resistente a aceites hidráulicos, abrasivos e intemperie.
- APLICACIÓN:** Para sistemas hidráulicos con alto pico de presión y condiciones difíciles de operación.
- TEMPERATURA:** -40 a +100°C.



CÓDIGO	DIAM. INT.		PRESIÓN DE TRABAJO	
	PUL.	MM.	Lbs./Pulg.2	Kgs./cm2
MA0015-0800	1/4"	6	6525	450
MA0015-1200	3/8"	10	6453	445
MA0015-1600	1/2"	13	6018	415
MA0015-2000	5/8"	16	5075	350
MA0015-2400	3/4"	19	5075	350
MA0015-3200	1"	25	4060	280
MA0015-4000	1 1/4"	32	3045	210
MA0015-4800	1 1/2"	38	2683	185
MA0015-5800	2"	51	2393	165

**MiCS** HIGH PERFORMANCE [MICSHOSES.COM](http://MICSHOSES.COM)

EN856 4SP/SAE 100 R9R 1" - DN25 - WP 280 BAR / 4060 PSI



## CÓDIGO MA0017

## EN 865 4SH

- TUBO:** Caucho sintético especial resistente a aceites hidráulicos a base de glicol, mineral y vegetal.
- REFUERZO:** 4 espirales de alambre de acero de alta resistencia.
- COBERTURA:** Caucho sintético especial. Resistente a aceite hidráulico e intemperie.
- APLICACIÓN:** Para sistemas hidráulicos con altos picos de presión y condiciones difíciles de operación.
- TEMPERATURA:** -40 a +100°C.



CÓDIGO	DIAM. INT.		PRESIÓN DE TRABAJO	
	PUL.	MM.	Lbs./Pulg.2	Kgs./cm2
MA0017-2000	5/8	16	6090	420
MA0017-2400	3/4	19	6090	420
MA0017-3200	1	25	5510	380
MA0017-4000	1 1/4	32	5075	350
MA0017-4800	1 1/2	38	4205	290
MA0017-5800	2	50	250	250

**MiCS** HIGH PERFORMANCE [MICSHOSES.COM](http://MICSHOSES.COM)

EN 856 4SH 1" - DN 25 - WP 380 BAR / 5510 PSI



CÓDIGO  
**MA0018**

**SAE 100 R13/EN 856 R13**

- TUBO:** Caucho sintético especial resistente a aceites hidráulicos a base de glicol, mineral y vegetal.
- REFUERZO:** 4 o 6 espirales de alambres de acero de alta resistencia.
- COBERTURA:** Caucho sintético especial, resistente a aceites hidráulicos, abrasivos e intemperie.
- APLICACIÓN:** Para sistemas hidráulicos con alto pico de presión y condiciones difíciles de operación.
- TEMPERATURA:** -40 a +120°C.

CÓDIGO	DIAM. INT.		PRESIÓN DE TRABAJO	
	PUL.	MM.	Lbs./Pulg.2	Kgs./cm2
MA0018-2400	¾"	19	5000	345
MA0018-3200	1"	25	5000	354
MA0018-4000	1 ¼"	32	5000	345
MA0018-4800	1 ½"	38	5000	345
MA0018-5800	2"	51	5000	345



**MiCS** HIGH PERFORMANCE MICSHOSES.COM

EN856 R13/SAE 100 R13 1" - DN25 - WP 345 BAR / 5000 PSI



CÓDIGO  
**MA0019**

**SAE 100 R15**

- TUBO:** Caucho sintético resistente a aceites hidráulicos a base de glicol, mineral y vegetal.
- REFUERZO:** 4 o 6 espirales de alambre de acero de alta resistencia.
- COBERTURA:** Caucho sintético especial, resistente a aceites hidráulicos, abrasivos e intemperie.
- APLICACIÓN:** Para sistemas hidráulicos con alto pico de presión y condiciones difíciles de operación.
- TEMPERATURA:** -40 a +120°C.

CÓDIGO	DIAM. INT.		PRESIÓN DE TRABAJO	
	PUL.	MM.	Lbs./Pulg.2	Kgs./cm2
MA0019-1200	3/8"	10	6090	420
MA0019-1600	½"	13	6090	420
MA0019-2000	5/8"	16	6090	420
MA0019-2400	¾"	19	6090	420
MA0019-3200	1"	25	6090	420
MA0019-4000	1 ¼"	32	6090	420
MA0019-4800	1 ½"	38	6090	420



**MiCS** HIGH PERFORMANCE MICSHOSES.COM

SAE 100 R15 1" - DN25 - WP 420 BAR / 6090 PSI



## CÓDIGO MA0176

## SAE 100 R6/EN 854 R6

- TUBO:** Caucho sintético especial, resistente a aceites hidráulicos.
- REFUERZO:** Textil trenzado de alta resistencia.
- COBERTURA:** Caucho sintético especial, resistente a aceites, abrasivos, ozono e intemperie
- APLICACIÓN:** Para líneas de control hidráulicas para descargas a baja presión de fluidos hidráulicos como combustible, grasa y aire.
- TEMPERATURA:** -40 a +100°C.



CÓDIGO	DIAM. INT.		PRESIÓN DE TRABAJO	
	PUL.	MM.	Lbs./Pulg.2	Kgs./cm2
MA0176-0600	3/16"	5	493	34
MA0176-0800	1/4"	6	406	28
MA0176-1000	5/16"	8	406	28
MA0176-1200	3/8"	10	406	28
MA0176-1600	1/2"	13	406	28
MA0176-2000	5/8"	16	348	24
MA0176-2400	3/4"	19	305	21
MA0176-3200	1"	25	290	20



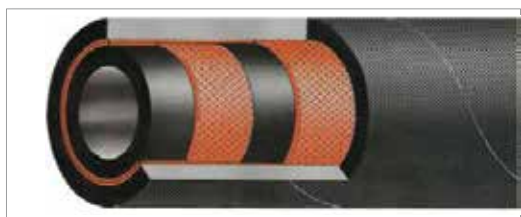
EN854 R6/SAE 100 R6 1/2" - DN13 - WP 28 BAR / 406 PSI



## CÓDIGO MA0004

## EN 854R3/SAE 100 R3

- TUBO:** Caucho sintético especial, resistente a aceites hidráulicos.
- REFUERZO:** 2 textil sintético trenzado de alta resistencia.
- COBERTURA:** Caucho sintético especial, resistente a aceites, abrasivos, ozono e intemperie.
- APLICACIÓN:** Para líneas de control hidráulico descarga bajo media presión de fluidos hidráulicos combustibles, aceites, grasa aire y agua.
- TEMPERATURA:** -40 a +100°C.



CÓDIGO	DIAM. INT.		PRESIÓN DE TRABAJO	
	PUL.	MM.	Lbs./Pulg.2	Kgs./cm2
MA0004-0600	3/16"	5	1494	103
MA0004-0800	1/4"	6	1247	86
MA0004-1000	5/16"	8	1204	83
MA0004-1200	3/8"	10	1131	78
MA0004-1600	1/2"	13	1001	69
MA0004-2000	5/8"	16	870	60
MA0004-2400	3/4"	19	754	52
MA0004-3200	1"	25	566	39
MA0004-4000	1 1/4"	32	377	26
MA0004-4800	1 1/2"	38	290	20



EN 854 R3/SAE 100 R3 1/2" - DN13 - WP 69 BAR / 1001 PSI

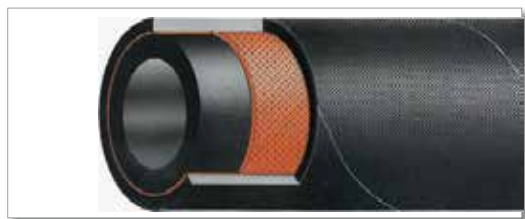


CÓDIGO  
**MA0166**

**PETROL PUMP**

- TUBO:** Liso de Nitrilo negro resistente a las gasolinas, aceites y diesel
- REFUERZO:** 1 alambre de acero trenzado de alta resistencia.
- COBERTURA:** Caucho sintético resistente a la intemperie, combustible, abrasión y aceites.
- APLICACIÓN:** Expendio de todo tipo de gasolinas (Regular, Premium, gasolina y diésel)
- TEMPERATURA:** -20 a +70°C.

CÓDIGO	DIAM. INT.		PRESIÓN DE TRABAJO	
	PUL.	MM.	Lbs./Pulg.2	Kgs./cm2
MA0166-1600	1/2"	13	232	16
MA0166-2000	5/8"	16	232	16
MA0166-2400	3/4"	19	232	16
MA0166-3200	1"	25	232	16





# MiCS

micshoses.com

## BASES DE SERVICIOS

Consulte por nuestras bases de servicios en todo el país y países Latinoamericanos.



### Ubicación

<b>Argentina</b>	+ 54 9 11 15 55669500	argentina@micshoses.com
<b>Bolivia</b>		bolivia@micshoses.com
<b>Chile</b>	+ 56 9 92998491	chile@micshoses.com
<b>Paraguay</b>	+ 595 21 615 608	paraguay@micshoses.com
<b>Perú</b>		peru@micshoses.com
<b>Uruguay</b>		uruguay@micshoses.com
<b>Centro América</b>		centroamerica@micshoses.com
<b>Otros (Red de Distribuidores)</b>		atencionalcliente@micshoses.com
<b>Latinoamérica</b>		latinoamerica@micshoses.com
<b>OFICINA BASE CENTRAL</b>		info@micshoses.com



INFORMACIÓN  
PRODUCTOS

MiCS

QUALITY SOLUTIONS

MICSHOSES.COM

Follow us on

